

Antike Tüle mit Maras Soldaten

- Material: Glasierte Keramik
- 51 cm hoch
- 35,3 cm breit und 12,5 cm dick
- Ende 15. Jahrhundert
- Wahrscheinlich aus dem Shwegugyi-Tempel in Pegu, Provinz Mon
- Herkunft: Birma
- Nr: UL-01

Rielerweg 71-73

7416 ZB Deventer

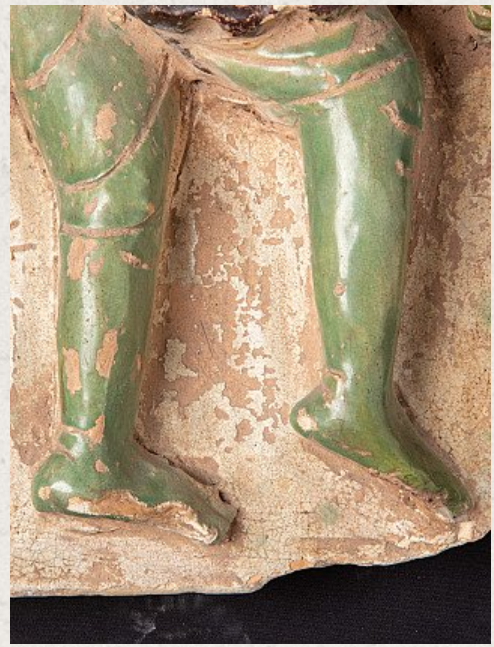
Niederlande

www.originalbuddhas.com

info@originalbuddhas.com

+31-6-22192241





Siehe auf Website